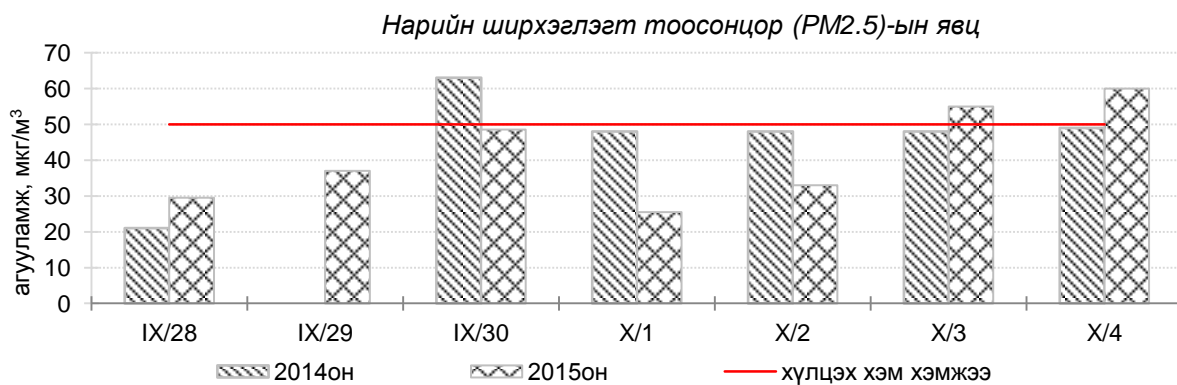
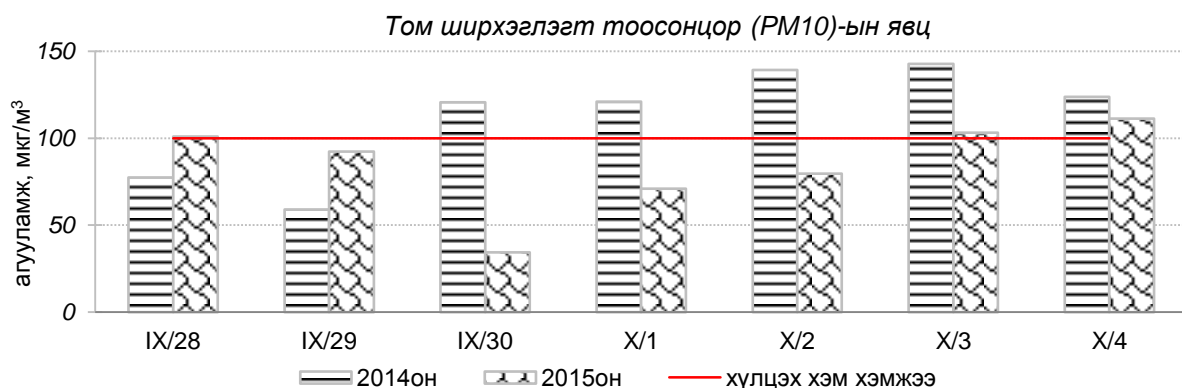
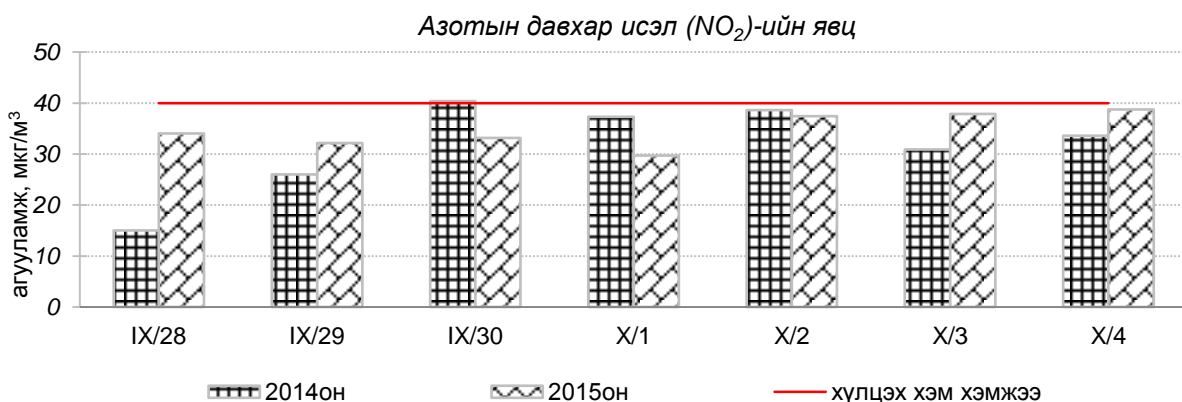
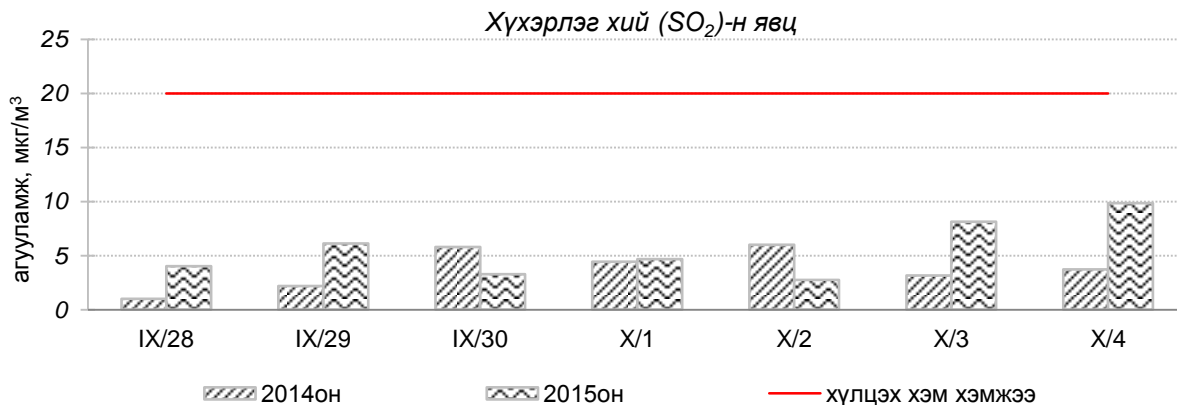


**Улаанбаатар хотын өнгөрсөн 7 хоногийн агаарын чанарын төлөв
/2015 оны 9-р сарын 28-аас 10-р сарын 4-ны өдөр/**

Улаанбаатар хотын агаарт түгээмэл бохирдуулах бодис хүхэрлэг хий /SO₂/, азотын давхар исэл /NO₂/, тоосонцор /PM10, PM2.5/, нүүрстөрөгчийн дутуу исэл /CO/, озон /O₃/ -ы агууламжийг тодорхойллоо.



Улаанбаатар хотын өнгөрсөн 7 хоногийн агаарын чанар
/2014 оны мөн үетэй харьцуулснаар/

№	Бохирдуулах бодисын нэр	MNS 4585:2007	7 хоногийн дундаж агууламж, мкг/м ³		Хоногийн дунджийн хамгийн их, мкг/м ³		Стандартаас давсан тохиолдлын тоо хувиар		Стандартаас давсан, хамгийн их агууламж илэрсэн харуул
		Хүлцэх хэм хэмжээ мкг/м ³	2014он	2015он	2014он	2015он	2014он	2015он	
1	Хүхэрлэг хий, SO ₂	20	4	6↔	21	17	2%	0%↔	Давсан тохиолдол байхгүй
2	Азотын давхар исэл, NO ₂	40	32	35↔	80	73	31%	35%↔	10-р сарын 3-нд 13-р хороолол орчим АЧС-аас 1.8 дахин их
3	Тоосонцор, PM10	100	117	93↓	235	179	46%	34%↓	9-р сарын 28-нд Цахилгаан станц орчим АЧС-аас 1.8 дахин их
4	Тоосонцор, PM2.5	50	47	41↓	64	76	50%	36%↓	9-р сарын 30-нд Баруун 4 зам орчим АЧС-аас 1.5 дахин их
5	Нүүрстөрөгчийн дутуу исэл, CO	10000	669	693↔	2525	1638	0%	0%↔	Давсан тохиолдол байхгүй
6	Озон O ₃	100	22	23↔	60	48	0%	0%↔	Давсан тохиолдол байхгүй

* ↓ бага; ↑ их; ↔ ойролцоо түвшинд /±5%/.

Өнгөрсөн 7 хоногийн агаарын чанарын хяналт шинжилгээний дүнгээр Улаанбаатар хотод агаар “Бага” зэргийн бохирдолтой байлаа. Галлагаа эхэлж байгаатай холбогдон гэр хорооллын зарим хэсэгт “Дунд” зэргийн бохирдол ажиглагдаж эхэлсэн байна.

	Гэр хороолол орчим			Орон сууцны хороолол	Автозам орчим	Үйлдвэрийн бүс
	100 айл	Толгойт	Зурагт	13-р хороолол	Баруун 4 зам	Цахилгаан станц
2015.09.28	PM10	PM2.5, PM10	PM2.5, PM10, SO ₂	NO ₂	NO ₂	PM10
2015.09.29	PM10		PM10	NO ₂	PM10, NO ₂	PM10
2015.09.30				NO ₂	PM2.5, NO ₂	
2015.10.01			SO ₂	NO ₂	NO ₂	
2015.10.02		PM10	SO ₂	NO ₂	PM10, NO ₂	
2015.10.03	PM10	PM2.5, PM10, SO ₂	SO ₂	PM2.5, NO ₂	PM2.5, PM10, NO ₂	PM10
2015.10.04	PM10	PM2.5, PM10, SO ₂	SO ₂	PM2.5, NO ₂	PM2.5, PM10, NO ₂	PM10

Индексийн тоон үзүүлэлт	Агаарын чанар
0-50	Цэвэр
51-100	Хэвийн
101-250	Бага зэргийн бохирдолтой
251-400	Дунд зэргийн бохирдолтой
401-500	Их бохирдолтой
500<	Маш их бохирдолтой

Хамгийн их агууламжтай бохирдуулах бодис: PM10-тоосонцор, NO₂-азотын давхар исэл